

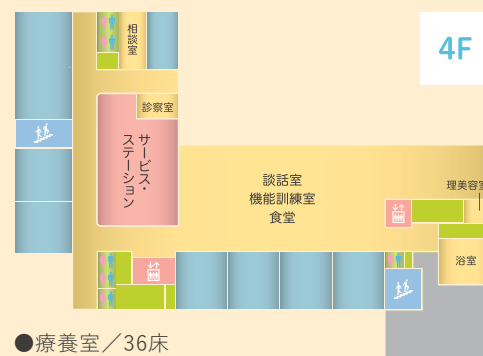
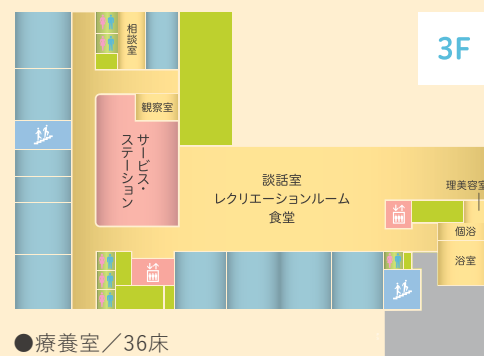
FLOOR MAP

院内マップ

- 利用者用諸室
- 病室/居室
- トイレ
- 階段
- スタッフステーション/サービスステーション
- 管理諸室
- エレベーター

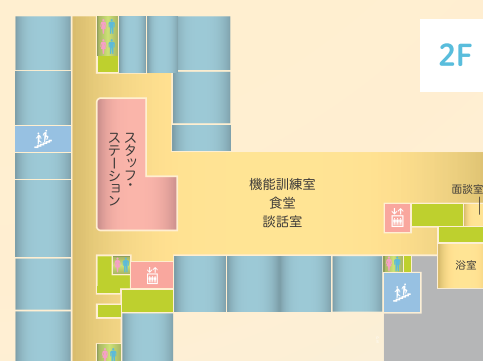
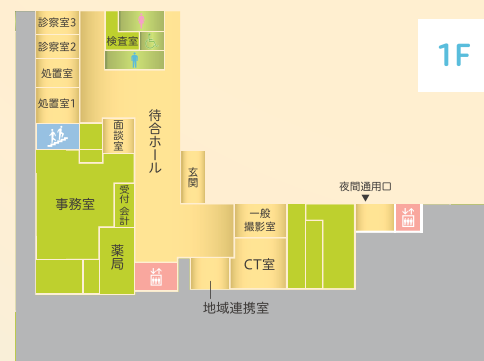
光乃里

光乃里



総合受付・外来

ひかりテラス病院



医療法人社団
井上会
ひかりテラス病院
介護老人保健施設
光乃里
グループホーム
みんなの光

●ネーミングの由来
創業者井上光昭の名前と、「光乃里」「みんなの光」と各施設に共通して使用していた縁深い「光」の言葉を軸に、「照らす」を連想。聞こえで共通するフランス語の「テラス」と合わせ、「光差す台地」を意味する『ひかりテラス病院』と命名しました。新施設が、皆さまや私たちにとって、光さす希望の場所となりますよう、願いを込めた名前です。

●マークの由来
創設当時から「井」をベースにしたモチーフはそのままに患者様や連携医療機関の皆様と「つながる」という意味でリボンを使って表現しています。使用されているさまざまな色は、地域医療や組織としての多様性を表しています。



医療法人社団

井上会

GERIATRIC
HEALTH SERVICES
FACILITY
& HOSPITAL

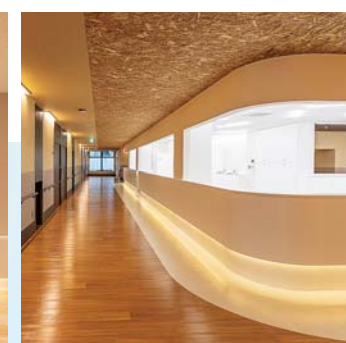
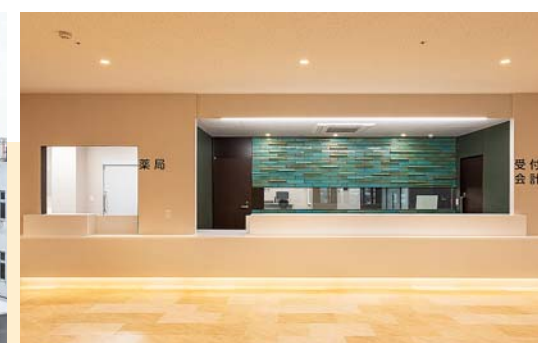
熊本光洋台病院は、『ひかりテラス病院』として新しくなりました。



2023.12.4 mon

Renewal Open!

この度リニューアルした「ひかりテラス病院」と「介護老人保健施設 光乃里」は
病院と老健一体型の複合施設です
眺望豊かなこの地で、これからも地域の皆様の健康生活をサポートしていきます



POINT
01

豊かな眺望をより生かす、新施設

かねてよりの評判でした眺望が施設の統一により一層見晴らしがよくなりました。
晴れた日には雲仙岳が見え、その右手には金峰山と熊本市街が一望できます。お立ち寄りの際は、新しくなった施設から噴煙を上げる阿蘇の山並みも、ぜひご覧ください。



POINT
02

ZEBを導入した省エネ設備



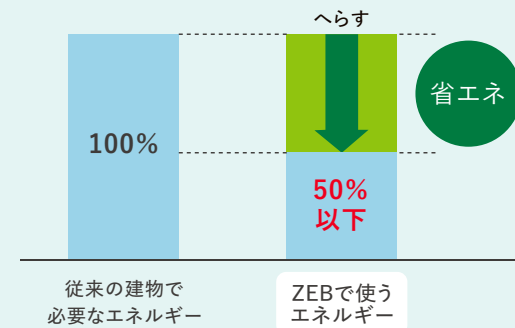
SDGs活動にも貢献

ひかりテラス病院・光乃里は、BELS(建築物省エネルギー性能表示制度)の中で、ZEB Readyランクの認証を受けました。新病院では、従来の建物と比較して消費エネルギーを約53%削減し、導入した再生可能エネルギー設備も合わせると62%の削減を実現。このランクの認証は県内病院としては初となります。ZEBで環境に配慮するだけでなく、CSR(企業の社会的責任)の推進や、患者様・職員が快適な室内環境で過ごせるよう努めてまいります。

人と街にやさしい病院へ
熊本県内病院として初のZEB Ready取得

『ZEB』とは

ZEBとは、Net Zero Energy Building(ネット・ゼロ・エネルギー・ビル)の略称で、「ゼブ」と呼びます。快適な室内環境を実現しながら、建物で消費する年間の一次エネルギーの収支をゼロにすることを旨とした建物のことです。建物の中では人が活動しているため、エネルギー消費量を完全にゼロにすることはできませんが、省エネによって使うエネルギーをへらし、創エネによって使う分のエネルギーをつくることで、エネルギー消費量を正味(ネット)でゼロにすることができます。



電気自動車 日産サクラを導入

建物以外での環境配慮の取り組みとして、電気自動車「日産 SAKURA(サクラ)」を導入いたします。ガソリン車と違い、走行中はCO²を一切排出しないクリーンな車です。



POINT
03

病院×老健の複合型施設



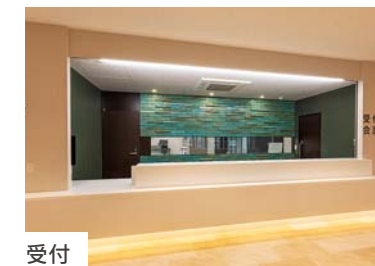
安心・安全に配慮した、新施設のポイント

- 施設の中心に配置したスタッフステーションからフロア全体を見渡せる
- スタッフのスマートフォンを連携したナースコールシステムを導入
- 患者様の空間は安らげる和みカラー
- スタッフ空間は清潔感あるホワイト
- LEDをつかったわかりやすいサインで夜の視認性も向上

3・4F	老健 光乃里
2 F	ひかりテラス病院
1 F	総合受付(病院・老健) 外来・検査・栄養・管理部門
B F	機械室・洗濯室等

- 鉄骨構造 地下1階・地上4階
- 延床面積 6,760.19㎡

病院と老健の両方面の設備を新装し、より幅広い患者様のニーズにお応えします



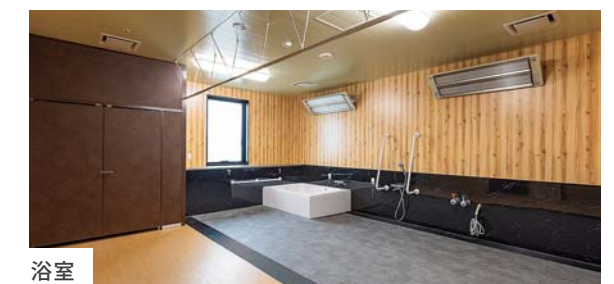
ひかりテラス病院 2F

慢性期の患者様を対象に、医療ケアやリハビリのサービスを提供しています。



介護老人保健施設 光乃里 3・4F

医療依存度の高い方から在宅での生活を希望される方まで色々なニーズに対応できます。



※建築途中の写真です。完成はぜひ現地にてご覧ください。