

# HILKARI

2026年  
春号

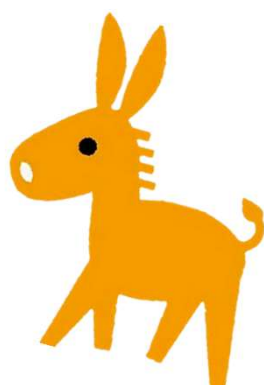
めどまちの健康教室に参加し、  
講師としてお話ししてきました！



無理なく続けられる体操や、日々の生活で意識したい健康習慣をみなさんと一緒に実践。笑顔の多い、楽しい時間になりました。ご参加ありがとうございました。

## 杉上小学校

認知症キッズサポーター養成講座を開催しました。



認知症キッズサポーターって何？

子どもたちが、認知症の人や高齢者、障害のある人について学び、地域で思いやりをもって支え合う気持ちを育てる講座です。

# ひかりテラス病院・光乃里へ続く、 あの急坂を上ると・・・

思わず立ち止まって見上げたくなる桜の景色が待っています。



## お知らせ

ひかりテラス病院では、各種健康診断を実施しています。

- 「就職・転職時の健診を受けたい方」
- 「定期的に健康チェックをしたい方」
- 「企業で従業員の健康診断をまとめて実施したい方」



個人の皆さまには雇入時健診・定期健診・簡易健診、企業・法人の皆さまには産業医2名体制で、団体受診や定期健診にも対応しております。

なお、健診内容や料金の詳細は、ひかりテラス病院ホームページに掲載しておりますので、ぜひご覧ください。健康診断はすべて予約制です。お電話または受付窓口までお気軽にお問い合わせください。

ホームページ  
リニューアルしました！

### 外来の診察時間について

診察時間	診察日
午前 9:00~12:00	月曜日~金曜日
午後 14:00~17:00	(祝日及び年末年始除く)

※来院の際は事前にお問い合わせいただくことで、スムーズに受診していただくことができます。

### 入院・入所に関するお問い合わせ

ひかりテラス病院  
TEL:0964-28-6000  
光乃里  
TEL:0964-28-8000



住所:熊本県熊本市南区城南町今吉野1020